

\*Vse mere je potrebno preveriti na objektu

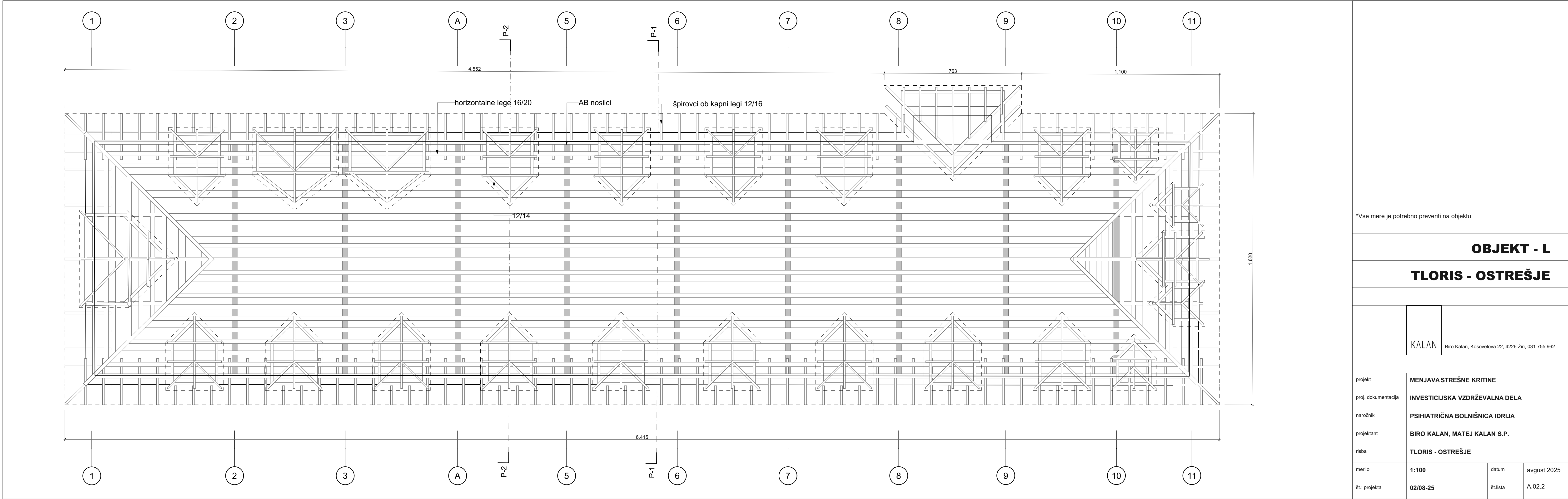
**OBJEKT - L**

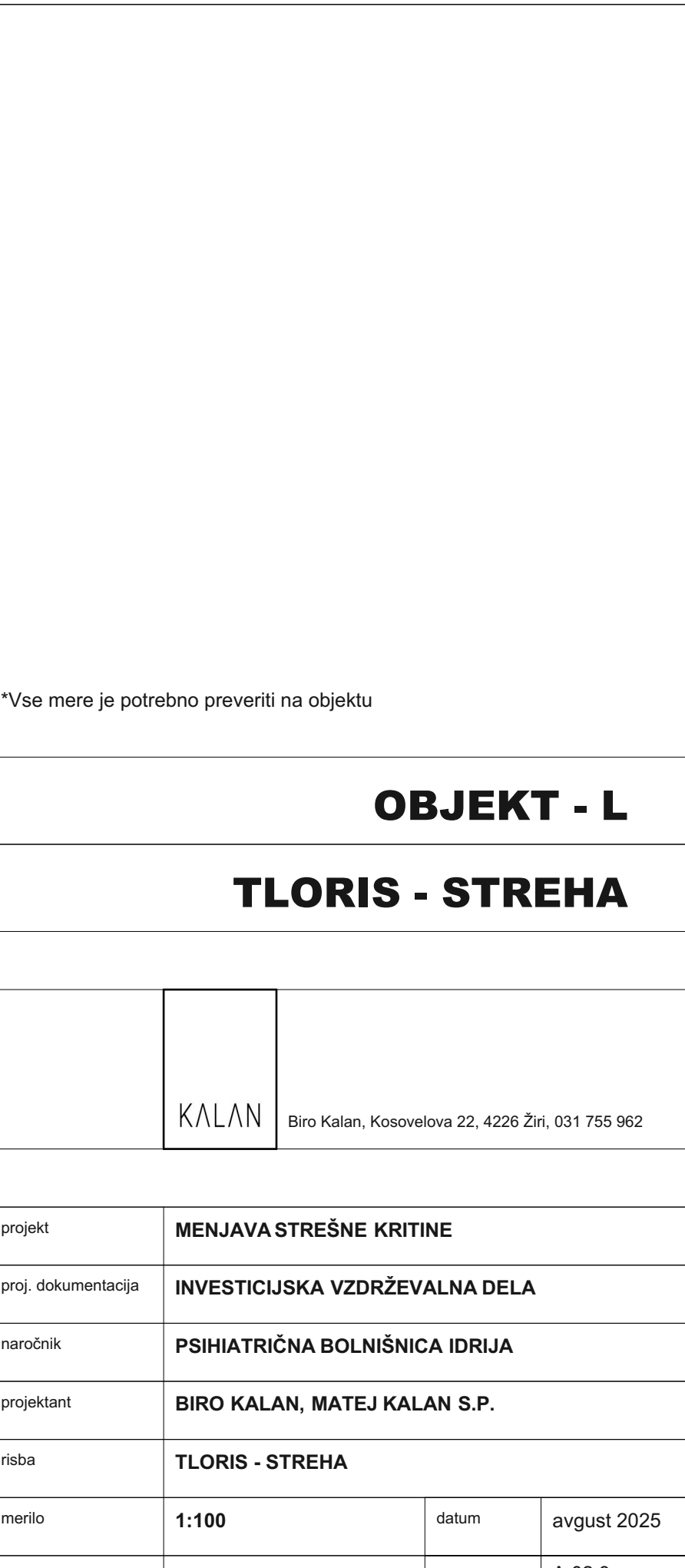
**TLORIS - PODSTREŠJE**

KALAN

Biro Kalan, Kosovelova 22, 4226 Žiri, 031 755 962

projekt	MENJAVA STREŠNE KRITINE		
proj. dokumentacija	INVESTICIJSKA VZDRŽEVALNA DELA		
naročnik	PSIHIATRIČNA BOLNIŠNICA IDRİJA		
projektant	BIRO KALAN, MATEJ KALAN S.P.		
risba	TLORIS - PODSTREŠJE		
merilo	1:100	datum	avgust 2025
št.: projekta	02/08-25	št.lista	A.02.1





KALAN | Biro Kalan, Kosovelova 22, 4226 Žiri, 031 755 962

projekt	MENJAVA STREŠNE KRITINE		
proj. dokumentacija	INVESTICIJSKA VZDRŽEVALNA DELA		
naročnik	PSIHIATRIČNA BOLNIŠNICA IDRIJA		
projektant	BIRO KALAN, MATEJ KALAN S.P.		
risba	TLORIS - STREHA		
merilo	1:100	datum	avgust 2025
št.: projekta	02/08-25	št.lista	A.02.3



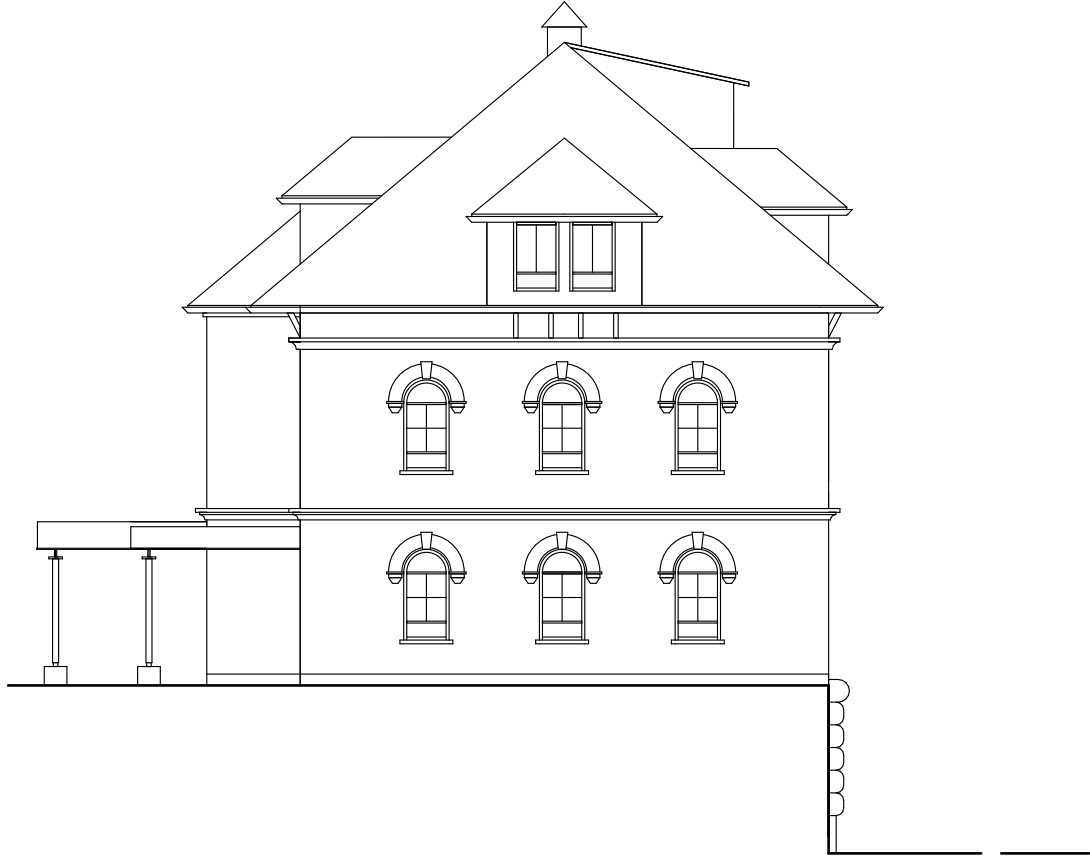
SEVER

1:200



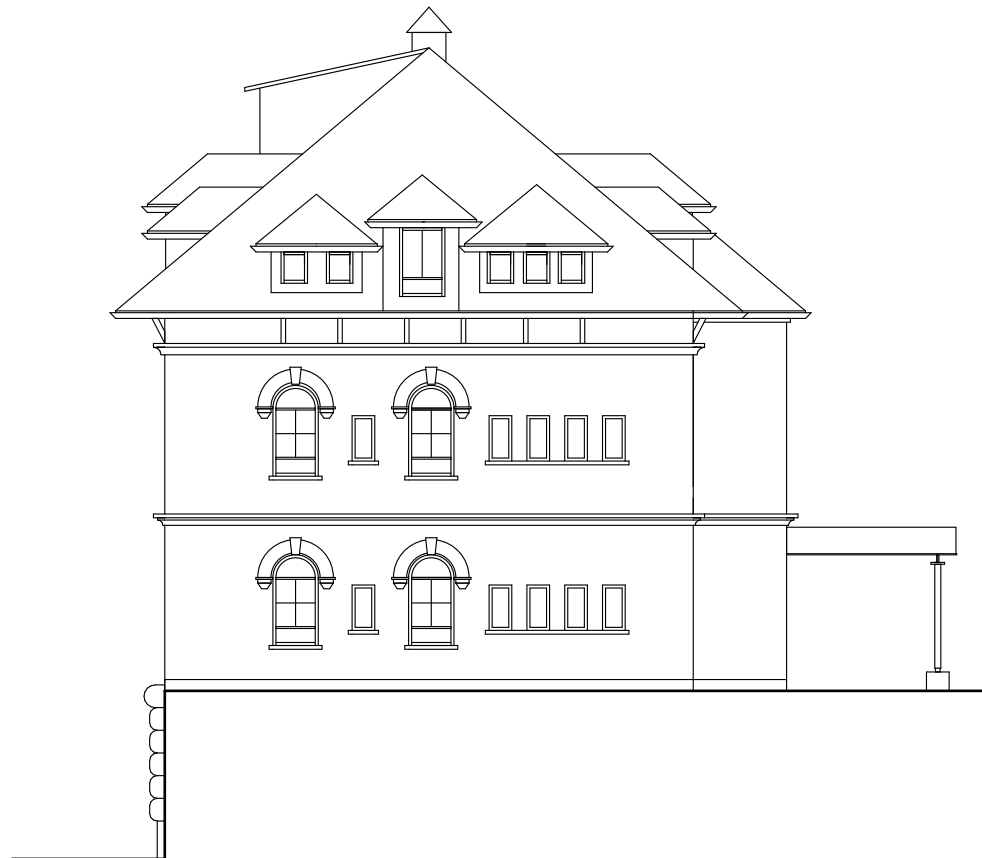
JUG

1:200



ZAHOD

1:200



VZHOD

1:200

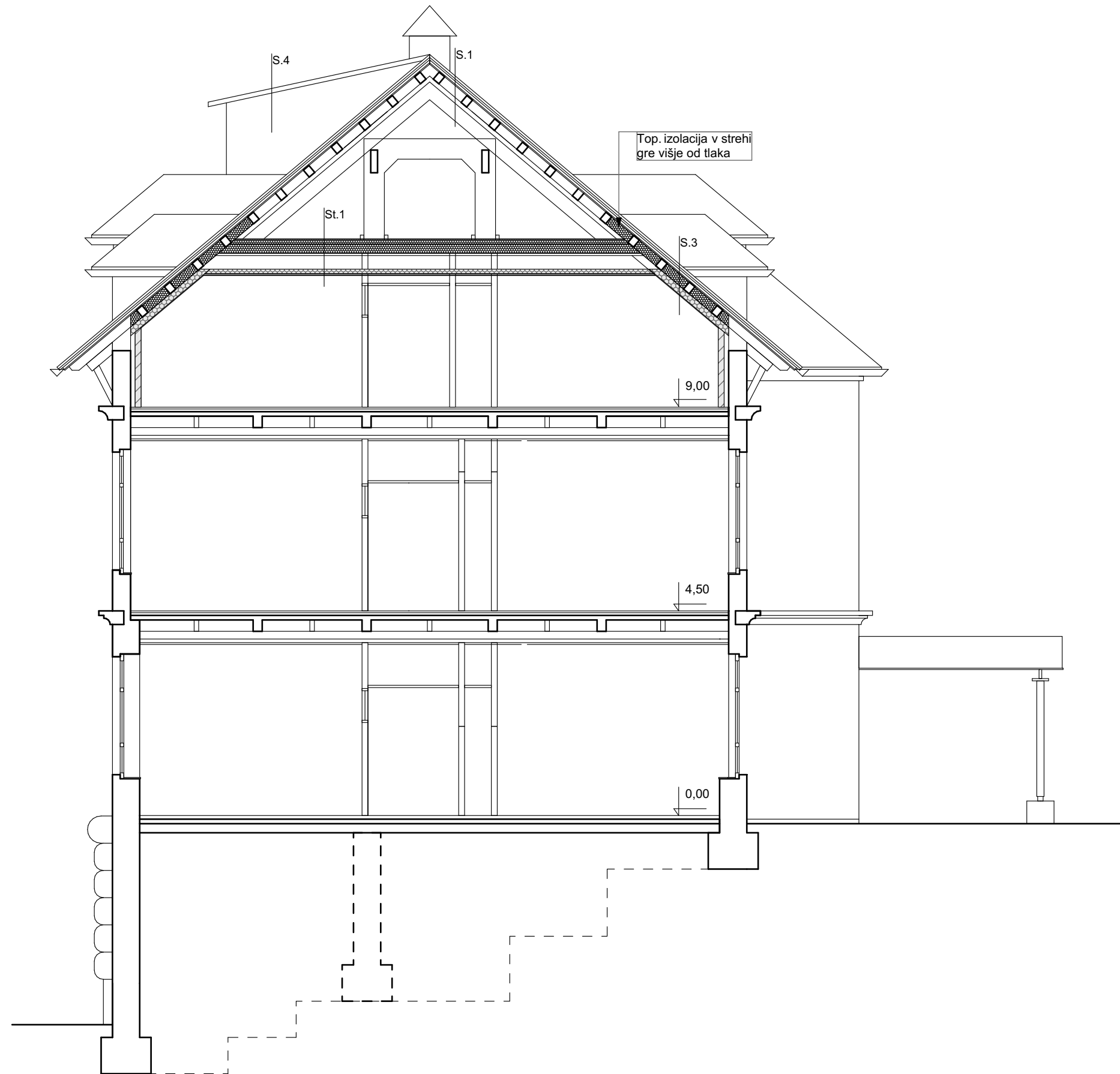
## OBJEKT - L

## FASADE

KALAN

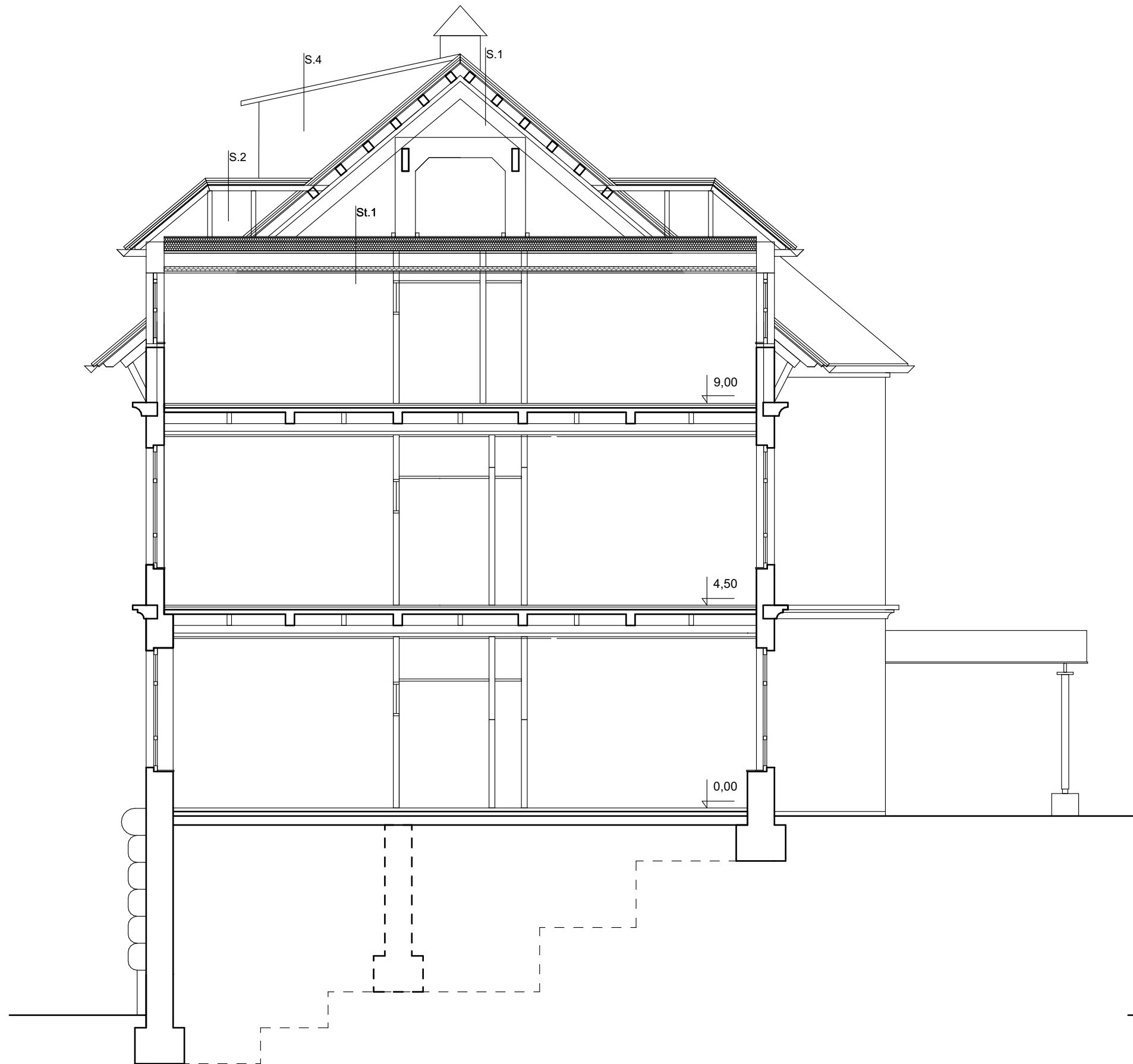
Biro Kalan, Kosovelova 22, 4226 Žiri, 031 755 962

projekt	MENJAVA STREŠNE KRITINE		
proj. dokumentacija	INVESTICIJSKA VZDRŽEVALNA DELA		
naročnik	PSIHIATRIČNA BOLNIŠNICA IDRİJA		
projektant	BIRO KALAN, MATEJ KALAN S.P.		
risba	FASADE		
merilo		datum	avgust 2025
št.: projekta	02/08-25	št.lista	A.02.4



PREREZ P-1

1:100



PREREZ P-2

1:100

OBSTOJEČE

S.1 - Poševna streha na neizkoriščenem podstrešju

kritina - azbestno cementna	0,7 cm
sekundarna - strešna lepenka	0,1 cm
lesen opaž	2,5 cm
Σ	3,3 cm
konstrukcija	20,0 cm

S.2 - Poševna streha na frčadah

kritina - pločevina	0,7 cm
sekundarna - strešna lepenka	0,1 cm
lesen opaž	2,5 cm
Σ	3,3 cm
konstrukcija	14,0 cm

S.3 - Poševna streha v mansardi

kritina - azbestno cementna	0,7 cm
rezervna kritina	0,1 cm
lesen opaž	2,5 cm
konstrukcija - zračni sloj	20,0 cm
obloga	5,0 cm
zračni sloj	7,3 cm
toplotna izolacija	5,0 cm
zračni sloj	2,7 cm
stropna obloga	1,3 cm

S.4 - Poševna streha na delu strojnice

kritina - pločevina	0,7 cm
sekundarna - strešna lepenka	0,1 cm
lesen opaž	2,5 cm
Σ	3,3 cm
konstrukcija	14,0 cm

St.1 - Strop proti neizkoriščenem podstrešju

slama vezana z cementom	10,0 cm
lesen opaž	2,5 cm
konstrukcija	20,0 cm
obloga	5,0 cm
zračni sloj	37,5 cm
toplotna izolacija	10,0 cm
zračni sloj	2,7 cm
stropna obloga	1,3 cm

NOVO

S.1 - Poševna streha na neizkoriščenem podstrešju

kritina	5,0 cm
letve	4,0 cm
prezračevani sloj	5,0 cm
sekundarna kritina	0,1 cm
lesen opaž	2,5 cm
Σ	16,6 cm
konstrukcija	20,0 cm

S.2 - Poševna streha na frčadah

kritina	5,0 cm
letve	4,0 cm
prezračevani sloj	5,0 cm
sekundarna kritina	0,1 cm
lesen opaž	2,5 cm
Σ	16,6 cm
konstrukcija	14,0 cm

S.3 - Poševna streha v mansardi

kritina	5,0 cm
rezervna kritina	0,1 cm
lesen opaž	2,5 cm
top. izolacija med konstrukcijo	20,0 cm
folija - parna ovira	0,1 cm
obloga	5,0 cm
zračni sloj	7,3 cm
toplotna izolacija	5,0 cm
zračni sloj	2,7 cm
stropna obloga	1,3 cm

S.4 - Poševna streha na delu strojnice

kritina	5,0 cm
letve	4,0 cm
prezračevani sloj	5,0 cm
sekundarna kritina	0,1 cm
lesen opaž	2,5 cm
Σ	16,6 cm
konstrukcija	14,0 cm

St.1 - Strop proti neizkoriščenem podstrešju

talna obloga OSB	2,2 cm
top. izolacija med letvami	10,0 cm
top. izolacija med konstrukcijo	20,0 cm
folija - parna ovira	0,1 cm
obloga	5,0 cm
zračni sloj	37,5 cm
toplotna izolacija	10,0 cm
zračni sloj	2,7 cm
stropna obloga	1,3 cm

\*Vse mere je potrebno preveriti na objektu

OBJEKT - L

PREREZ

KALAN

Biro Kalan, Kosovelova 22, 4226 Žiri, 031 755 962

projekt	MENJAVA STREŠNE KRITINE		
proj. dokumentacija	INVESTICIJSKA VZDRŽEVALNA DELA		
naročnik	PSIHIATRIČNA BOLNIŠNICA IDRİJA		
projektant	BIRO KALAN, MATEJ KALAN S.P.		
risba	PREREZ		
merilo	1:100	datum	avgust 2025
št.: projekta	02/08-25	št.lista	A.02.5